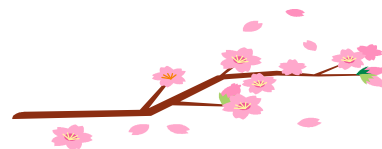


# 4月の行事予定 (変更する場合があります)



日	曜	学校行事	PTA等その他
1	水	春季休業	
2	木	春季休業	
3	金	離任式	
4	土	春季休業	
5	日	春季休業	
6	月		
7	火		
8	水	着任式・始業式 入学式準備 下校 2～6年 12:10	
9	木	入学式 10:00 (1年生) 2～6年生はお休みです。	
10	金	短縮4校時授業 分団会 下校 12:10	
11	土		
12	日		
13	月	給食開始 全校朝礼 二測定(高) 委員会	
14	火	二測定(低) 安全の日 府学力診断テスト(4年)	
15	水	府学力診断テスト(4年) 視力検査(低)	
16	木	視力測定(高)	
17	金	眼科検診 14:00	
18	土		
19	日		
20	月	振替休業日(4/25(土)分)	
21	火	聴力測定(1・2・3年)	
22	水	聴力測定(5年) 避難訓練 子ども読書の日	
23	木		
24	金	1年生を迎える会	
25	土	学習参観日・PTA 総会 学級懇談会	PTA 総会 15:00 学級懇談会 15:45
26	日		
27	月	4校時授業 家庭訪問 全校下校 13:30 学校徴収金引き落とし日	
28	火	4校時授業 家庭訪問 全校下校 13:30	
29	水	昭和の日	
30	木	内科検診 13:30	

## 子育て支援協議会 総会

3月10日(火)に予定しておりました総会は、新型コロナウイルス感染症拡大防止のため中止とさせていただきます。今年度も、「吉原っ子フェスティバル」や「しめ縄体験教室」など、子どもたちの健全育成につながる多くの活動をお世話になり、ありがとうございました。今年度の活動と会計の報告につきましては、新年度の総会で報告させていただきます。

## 学校運営協議会委員

山田敏子 様 山下武志 様  
吉田忠明 様 宮本孝浩 様

学校運営協議会にて、3学期の足取り、いじめアンケート結果、自己評価と児童・保護者・学校運営協議会委員のアンケートの結果をもとにした学校評価等の報告をし、それに対して貴重なご意見をいただきました。

## 離任式の登下校

2～6年生  
登校：いつも通りの時刻に  
集合して登校します。  
下校：10:00 一斉下校  
卒業生  
登校：8:30 までに登校し、  
体育館に入ります。  
下校：離任式終了後下校

## 感染症予防

- ・手洗い・うがいの徹底
- ・規則正しい生活
- ・換気
- ・人混みはできるだけ避ける  
など

子どもたちの心と体の健康の面からも、適度な運動は必要です。良識の範囲内で、運動についても各ご家庭でご相談ください。

## 臨時休校に伴う学習指導についてのお知らせ

今回の臨時休校に伴い、3月末までに指導を行うことができなかった内容は、4月以降次学年で指導を行います。その際、教科書などを使う場合がありますので、しばらくの間保管にもご配慮ください。また、卒業を迎える6年生についても、中学校に伝えますのでご理解のほどよろしくお願いいたします。